

WOHNEN IN ZEILLERN

“DAHEIM IM OBSTGARTEN”



128 m²
Wohnnutzfläche
ab 645 Euro monatl.*
Niedrigenergiehäuser
Energiekennzahl
ab 14 kWh/m²a

- 7 Einfamilienhäuser in geschlossener Bebauung
- Niedrigstenergiehäuser mit geringsten Heizkosten
- ökologische Bauweise mit Brettsperrholzelementen

- Ruhelage mit günstigster Verkehrsanbindung
- Südhang mit Ausblick auf einen Obstgarten
- blickgeschützter Eigengarten mit Innenhofflair
- mit Carport für zwei KZF-Stellplätze
- optional mit Pergola und Gartenhaus
- * Preis inkl. Finanzierung und Förderung



Informationsabend am Fr. 14. Mai 2010

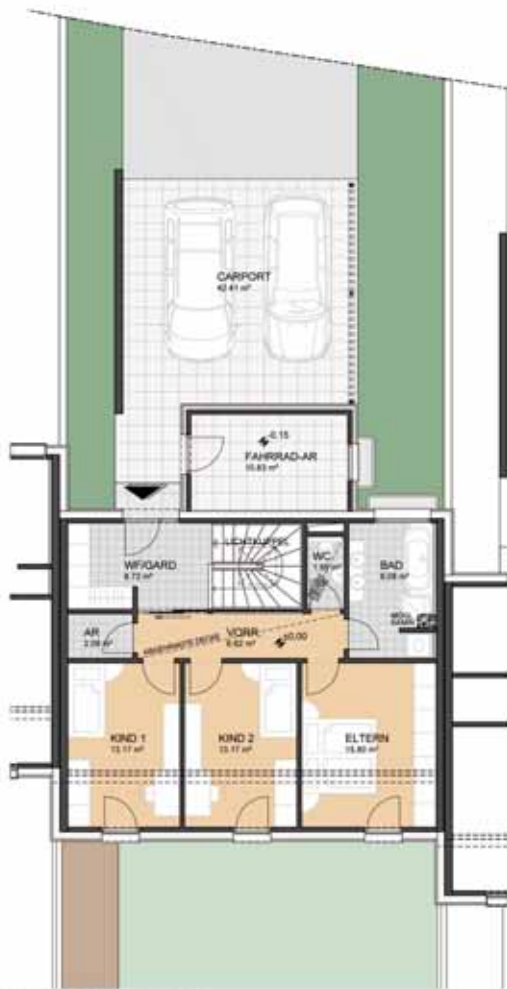
Beginn 19 Uhr im Zeillerner Mostg'wölb
A-3311 Zeillern, Oberzeillern 126

Um Anmeldung wird bis Dienstag 11. Mai 2010
unter 07412 526 34-37, Fr. Govednik gebeten!

Für das leibliche Wohl wird gesorgt!

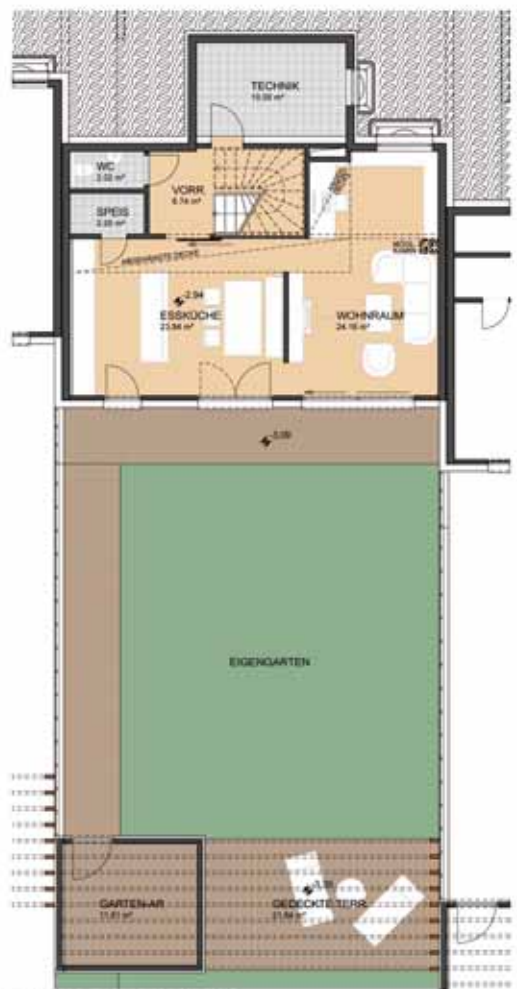


PÖCHHACKER
HOCHBAU HOLZBAU BAUMARKT



ERDGESCHOSS

WOHNNUTZFLÄCHE EG: 69,60 m²
NEBENUTZFLÄCHE EG: 52,90 m²



UNTERGESCHOSS

WOHNNUTZFLÄCHE UG: 58,06 m²
NEBENUTZFLÄCHE UG: 21,85 m²



Ing. Pöchhacker GmbH

Klostermühlstraße 1
A-3370 Ybbs/Donau

Tel.: +43 7412 526 34-0
Fax: +43 7412 526 34-18
office@poechhacker-bau.at

www.poechhacker-bau.at

